

محلول های تخصصی ضد یخ

## میتره CS

Anti-Freeze & Anti-Boil  
Anti-Scale & Anti-Corrosion

CS0011

ویژه خودرو

CS0026

ویژه تأسیسات خانگی

CS0032

ویژه تأسیسات صنعتی



معرفی شرکت  
پژوهشی صنعتی آبریزان

شرکت پژوهشی صنعتی آبریزان تولیدکننده انواع مواد شیمیایی شامل نسل جدید مواد ضد رسوب، ضد خوردگی، رسوب بردار، ضد آلاینده های زیستی صنعتی (بایوسایدها)، منعقدکننده ها، آنتی اسکالانت ها و کلیه مواد شیمیایی مورد نیاز ویژه سیستم های صنعتی، پکیج های خانگی، موتورخانه های ساختمان های اداری و صنعتی و محلول های تخصصی ویژه خودروهای سبک و ماشین آلات صنعتی می باشد.

از دیگر محصولات شرکت آبریزان ویژه انواع خودروهای سبک و سنگین می توان به محلول کامل ضد یخ میتره CS اشاره نمود. این محلول علاوه بر ضد یخ بودن، ضد جوش، ضد رسوب، ضد خوردگی و ضد کف نیز می باشد. این محلول تمام نیازهای رادیاتور خودرو را رفع نموده و با استفاده از آن به افزایش عمر مفید رادیاتور خودرو و عملکرد بهتر آن کمک خواهید کرد.

ضد یخ ویژه با پنج عملکرد همزمان



کارخانه: شیراز، شهرک صنعتی ملوسجان

دفتر مرکزی: پارک علم و فناوری فارس

۰۷۱-۳۶۲۴۵۳۳۲ ۰۷۱-۳۶۲۴۴۰۳۷

دفتر تهران: میدان توحید، خیابان امیرلو

۰۲۱-۶۶۱۲۷۷۹۳ ۰۲۱-۶۶۱۲۷۸۸۴

دفتر اهواز: بلوار پاسداران، برج IT

۰۶۱-۳۴۴۹۳۲۲۷ ۰۶۱-۳۴۴۹۳۲۲۶

آزمایشگاه های آنالیز و تخصصی: پارک علم

و فناوری فارس ۰۷۱-۳۶۲۳۶۸۳۷

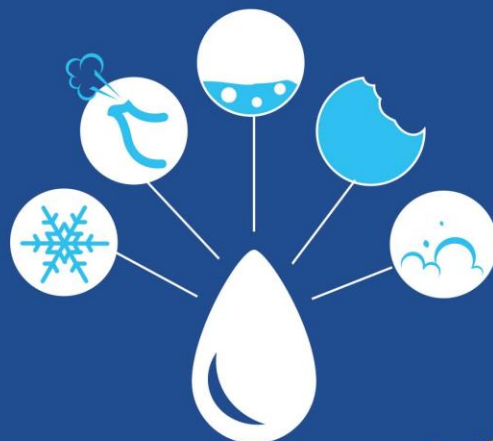
نماینده رسمی فروش: گروه مهندسی اهورا ۰۹۱۷۲۵۰۰۵۰۷

## راهنمای مصرف:

ردیف	مورد مصرف	محدوده دمایی	میزان مصرف
۱	تاسیسات خانگی	۰ تا ۱۵	یک لیتر به ازای هر ۲-۳ لیتر آب
۲		۱۵ تا ۲۳	یک لیتر به ازای هر ۱-۲ لیتر آب
۳		۲۳ تا ۳۴	یک لیتر به ازای هر لیتر آب
۴		۳۴ تا ۴۸	یک لیتر به ازای هر ۱-۰/۵ لیتر آب
۵	تاسیسات صنایع برودتی	۰ تا ۱۵	یک لیتر به ازای هر ۲-۳ لیتر آب
۶		۱۵ تا ۲۳	یک لیتر به ازای هر ۱-۲ لیتر آب
۷		۲۳ تا ۳۴	یک لیتر به ازای هر لیتر آب
۸		۳۴ تا ۴۸	یک لیتر به ازای هر ۱-۰/۵ لیتر آب
۹	خودرو	۰ تا ۱۵	یک لیتر به ازای هر ۲-۳ لیتر آب
۱۰		۱۵ تا ۲۳	یک لیتر به ازای هر ۱-۲ لیتر آب
۱۱		۲۳ تا ۳۴	یک لیتر به ازای هر لیتر آب
۱۲		۳۴ تا ۴۸	یک لیتر به ازای هر ۱-۰/۵ لیتر آب

## موارد مصرف محلول های کامل ضدیخ میتره CS

- انواع خودروهای بنزینی و دیزلی
- تاسیسات سرمایشی و گرمایشی خانگی
- تاسیسات و تجهیزات حرارتی و برودتی صنعتی



### نکات ایمنی

از به کار بردن همزمان میتره CS با دیگر مواد شیمیایی خودداری نمایید. در صورت پاشیده شدن محلول به روی پوست، با آب شستشو گردد. قابل شرب نمی باشد. در صورت آشامیدن به پزشک مراجعه گردد. از دسترس کودکان دور نگه داشته شود.

## معرفی محلول های تخصصی ضدیخ میتره CS

آب به عنوان مهمترین سیال خنک کننده در سیستم های خنک کننده خانگی (مانند رادیاتور و شوفاژ)، صنایع (سیستم های سرمایشی و گرمایشی)، خودرو (سیستم خنک کننده خودرو و رادیاتور)، ساختمان ها (موتورخانه ها) و کلیه صنایع فرآیندی مهندسی آب به حساب می آید.

این سیال با دارا بودن ظرفیت حرارتی بالا از لحاظ انتقال حرارت عملکرد فوق العاده ای دارد و نیز مقرون به صرفه ترین و در دسترس ترین سیال جهت این امر به حساب می آید. آب به تنهایی نقطه جوش نسبتا پایینی دارد به این معنا که در دمای بالا به جوش می آید و همچنین نقطه انجماد بالایی دارد یعنی در سرما زود یخ می بندد؛ از همه مهمتر بدلیل داشتن املاح، یون ها، اکسیژن محلول و ... باعث پوسیدگی و زنگ زدگی تاسیسات و مجاری می شود.

محلول میتره CS علاوه بر بالا بردن دمای جوش و کاهش زیاد دمای انجماد، جلوگیری از بوجود آمدن کف، از تشکیل رسوب و گرفتگی مجاری و تاسیسات و نیز از خورده شدن آنها بخصوص در زمان خاموشی سیستم، جلوگیری می کند. در نتیجه پس از شروع به کار دوباره سیستم هیچ کدام از مشکلات سابق از جمله گرفتگی و ترکیدن لوله ها وجود نداشته و عمر مفید سیستم و تاسیسات افزایش می یابد.

**CS MITREH**  
COMPLETE SOLUTION